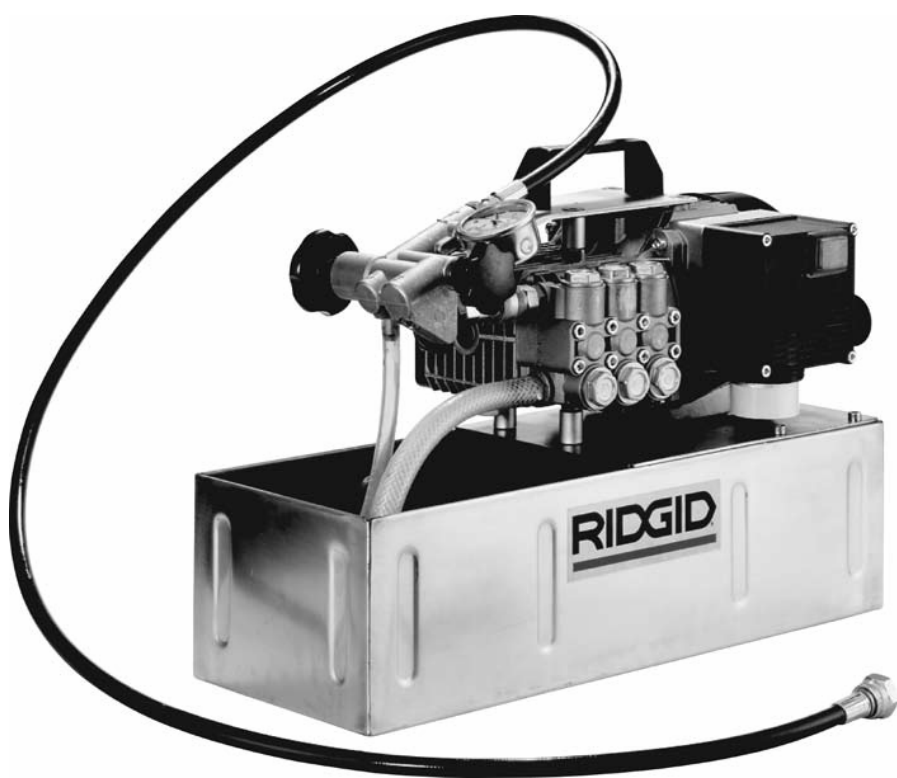


1460-E

电动压力测试泵

操作手册



重要提示

为了您自身的安全，请在组装和使用此类产品之前，必须首先阅读完本手册，明确此设备的独特操作、应用及可能出现的问题。



RIDGID®

此中文译本仅供参考。如有疑问以原版英文为准。

警告！



在使用电动工具时，请遵守以下安全防范措施——必须时刻警惕减少火灾、电击和个人伤害的危险。在操作机器前请务必仔细阅读安全说明。

- 检查铭牌上的电压标定
- 保持工作区域整洁
 - 混乱的工作台和工作区域将容易导致伤害
- 考虑工作区域的环境
 - 不要把电动工具暴露在雨里
 - 不要在潮湿的环境下使用电动工具
 - 保持工作区域照明充足
 - 不要在有易燃液体和气体的环境下使用电动工具
- 防止电击
 - 避免身体和接地物体向接触，例如管道，散热器，炉灶，电冰箱等等。
- 远离儿童
 - 让他们远离工作区域，不允许他们接触到工具和电线。
- 存放好不用的工具
 - 当工具不使用时，应当把它存放在干燥和能够上锁的地方，避免儿童可以拿到。
- 不要超负荷使用工具
 - 应当在工具的使用范围内正确使用它，才能保证工作完成的更好更安全。
- 使用正确的工具
 - 不要强迫使用小的工具或附件去完成重负荷工具应当完成的工作。
 - 不要使用错误的工具去完成任务，例如不能用圆形锯去锯树或圆木。
- 着装正确合理
 - 不要穿宽松的衣服和佩戴珠宝；它们容易被移动部件卡住引起伤害。
 - 在室外工作，建议佩戴橡胶手套和防滑鞋。
 - 应使用发套盘起长发，避免长发垂下。
- 佩戴安全眼镜
 - 在进行切割操作有灰尘时，也应佩戴防护面

罩

- 连接排风抽灰装置
 - 如果有排风抽灰装置或其它收集装置，应确保这些装置连接和使用正确。
- 不要故意损坏电线
 - 不要在电线上移动工具
 - 不要从插座上猛拉电线
 - 使电线远离热，油污和尖锐物体
- 使用安全可靠的夹具
 - 使用夹子或虎钳来固定工件；因为它们比使用双手更安全，并且可以解放双手来操作电动工具。

必须仔细阅读上述各注意点！

1460-E 电动压力测试泵操作说明

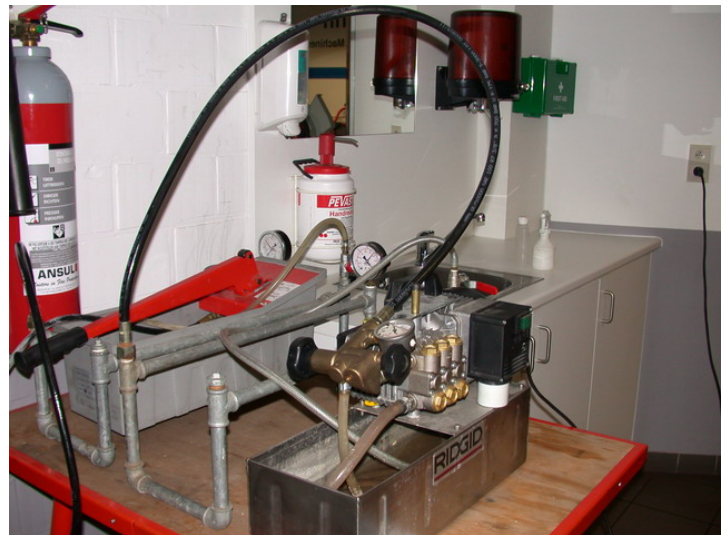
重要提示：

请用我们提供的黄色通气塞来代替运输过程中用的红色塞子，见附图 1。

使用前：

请检查油位（见附图 2）是否和泵在同一水平面。保证控制块可靠的装在泵体上。

1. 把测压软管连接在被测系统上。
2. 在容器内充满水。
3. 打开阀门 a 和 b（见附图 3），大概旋转一周。



参见上面系统安装示意图。

不允许在阀门关闭的情况下启动泵。

4. 当系统内的压力增加 $\pm 3\text{bar}$ 时，启动泵。

RIDGID1460-E 电动压力测试泵

不要设定一个压力，以避免损坏被测试的系统。

力增加过于迅速，而超过压力表的量程。

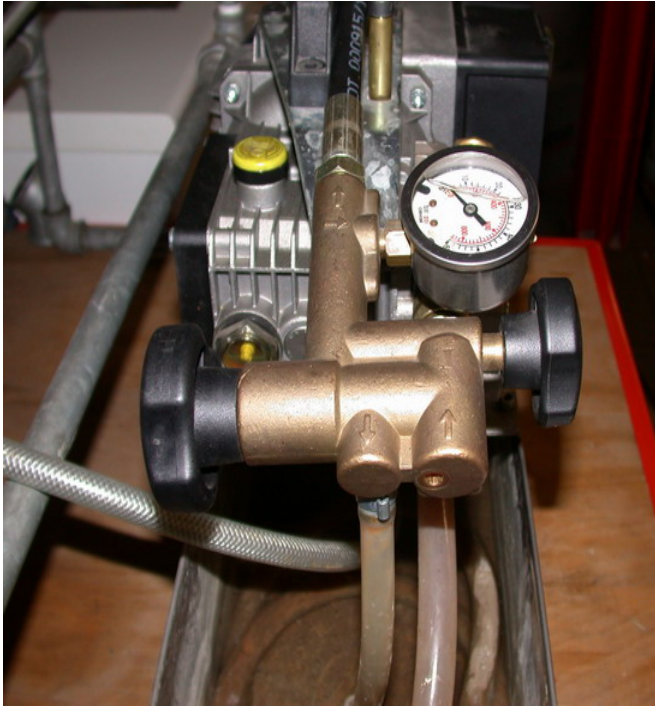
5. 往容器内加水以保证水平面在吸入式过滤器以上。

7. 关闭泵，开始泄露测试。控制块将从泵体上分离（见附图 4）。

不要让泵在无水的情况下运转以防止损坏泵。

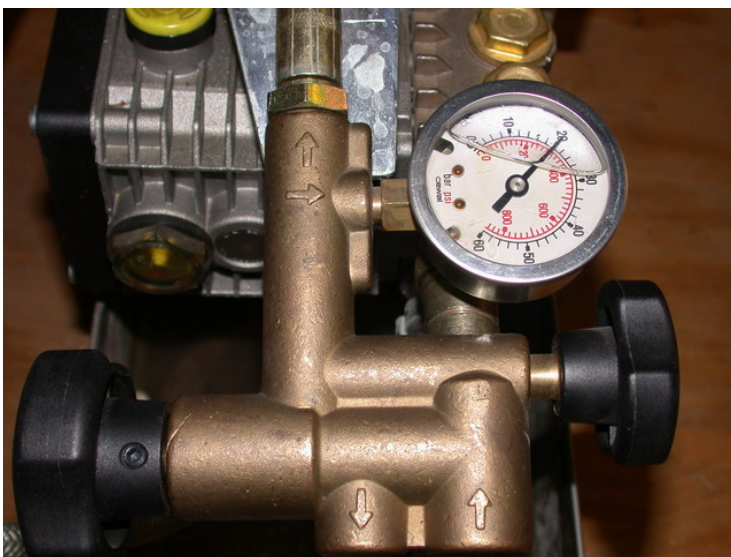
6. 调节阀 a 到期望的压力，同时关闭阀 b。

8. 当测试完成时，打开阀 b 以释放系统压力。



见上图，你必须调节阀 b 以得到正确的压力值。这需要积累一些实践经验和依赖于被测系统得流量大小。

阀 a 调节压力，阀 b 用作旁路。如果有压力，马达将不会启动。这也是当马达启动时阀 b 必须打开，但当最终测试压力达到时，阀 b 必须关闭的原因。



见上图显示测试压力已经达到。小心：不要使压